



VeroStone

Ваш партнер по всему миру
для вдохновляющих решений
из натурального камня.

Натуральный камень

Натурально, эстетично, благородно

VeroStone —объединениедвух профессиональных компаний по добыче и обработке натурального камня под новой маркой. Старейшие семейные предприятия Neumeyer&Brigl и HEMM.STONE соединили их опыт и предлагают широкий ассортимент продуктов из натуральных камней: юрский мрамор, ракушечник и песчаник.

Благодаря силе самой природы в южной Германии возникли в течении миллионов лет такие натуральные материалы как юрский мрамор, ракушечник и зольхофенский камень. Уже римляне использовали благородный камень для защитных сооружений и резиденций для проживания. Сегодня натуральный камень из Баварии

востребован во всем мире — для частного строительства равно как для респектабельных фасадов и напольных покрытий, для скульптур а также для садовой и ландшафтной архитектуры.

Натуральные камни VeroStone GmbH добываются в собственных карьерах и обрабатываются на современных фабриках включая эксклюзивное ручного изготовления. Оптимальная логистическая структура совмещенная с работой высококвалифицированных и мотивированных сотрудников обеспечивают основу успеха компании по всему миру: представители компании VeroStone в разных странах мира обеспечивают высокие стандарты сервиса при реализации проектов на международном компетентном уровне.



Карьер ракушечника: Kirchheim



Schuhboutique, Mailand

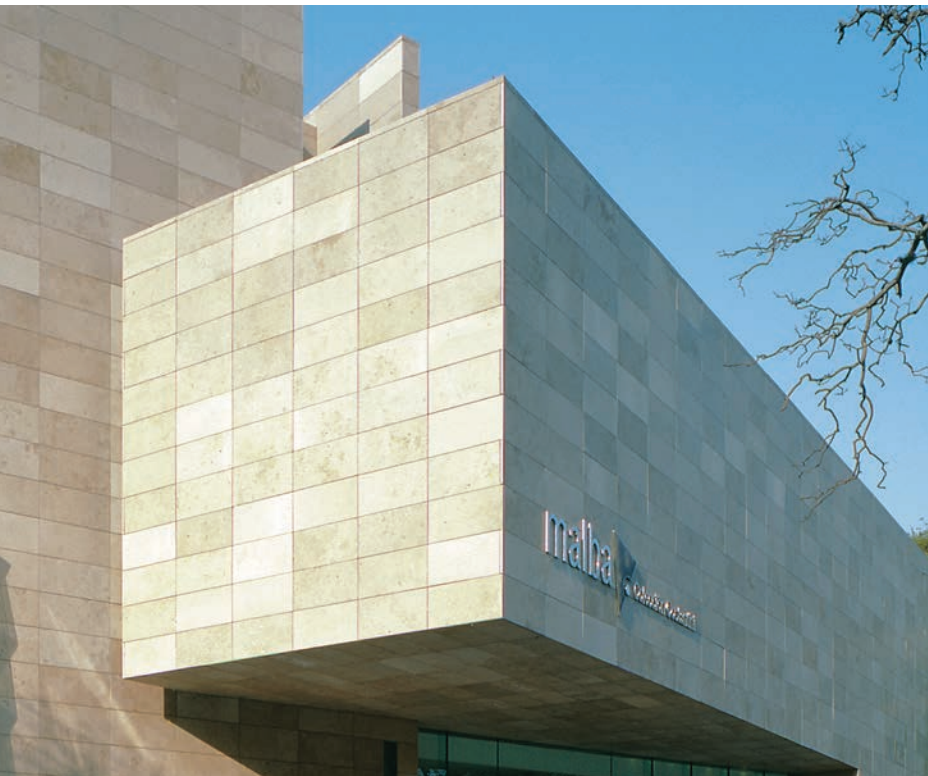
Основные вехи развития

Ракушечник образуется путем длительного склеивания под давлением отложившихся скелетов доисторических ракушек и содержащих кальк остатков древних организмов живших в древнем франкийском море.

240 миллионов лет тому назад

140 миллионов лет тому назад

Юрский мрамор берет свое начало в лагунах на шельфе древнего моря позднего юрского периода: тут отлагались наряду с кальком также древние растения и животные жившие в то время и образовывали юрский известняк с его известными включениями древних обитателей планеты.



**Museo de Arte Latinoamericano, Buenos Aires |
Al Hamra Tower, Kuwait**



Наши компетенции в природном камне

- Многолетний опыт в индивидуальном консультировании на высочайшем уровне
- Современные камнеобрабатывающие фабрики, собственные карьеры и высокоэффективная логистика
- Ответственное производство по высоким стандартам труда и экологии расположенное в Германии
- Международное сопровождение проектов благодаря представителям по всему миру



Jurakalkstein-Steinbruch, Petersbuch

<p>Примерно в 160 году н.э.</p>	<p>Neumeyer & Brigl Первые владельцы карьеров обнаружили известную доисторическую птицу.</p>	<p>1882</p>	<p>VeroStone объединение традиционных семейных компаний Neumeyer&Brigl и HEMM.STONE</p>
<p>При строительстве поселений древнего Рима началось применение известняка в строительстве башен и фортификационных сооружений.</p>	<p>1877</p>	<p>HEMM.STONE Камнеобработчик Карл Шиллинг основывает индустрию ракушечника в Кирххайме.</p>	<p>2015</p>

Юрский известняк

Устойчивый, неповторимый, неподвластный времени

Юрский известняк является одним из наиболее востребованных натуральных камней по всему миру- его теплота и натуральный цвет, многообразие обработок поверхности равно как и легкость ухода за ними обеспечивают его уникальность. Своими теплыми тонами от светло желтого до серо голубого юрский известняк убеждает в своей не подвластной времени красоте.

Наличие доисторических ископаемых делают этот натуральный камень, который мы добываем в собственных карьерах, поистине единственным в своем роде.

Высокая стойкость к износу позволяет применять юрский известняк в качестве напольного покрытия в зданиях с очень высокой посещаемостью и проходимостью, таких

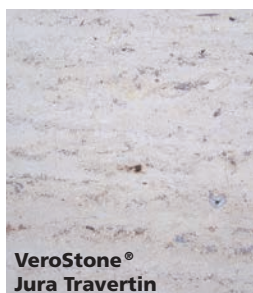
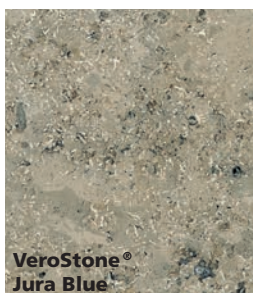
как торгово-развлекательные центры или аэропорты. Твердость этого камня и его долговечность позволяют реализовывать очень гладкие глянцевые поверхности. Юрский мрамор зарекомендовал себя по всему миру как желанный материал для облицовки фасадов почти во всех климатических зонах нашей планеты. Особенно хороший эффект накопления тепла этим камнем убеждает в его применении например в конструкции теплых полов.

Геологическая особенность юрского известняка это его широкомасштабное залегание при сохранении качественных характеристик камня. Таким образом возможна реализация строительных объектов с большими площадями. Не вызывающая вопросов экологичность и природное происхождение этого камня делают его символом долговечности неподвластной времени.



**ZED, Berlin |
Tipping Street, Stafford**

Материал





Технические данные	VeroStone® Jura Gold	VeroStone® Jura Beige	VeroStone® Jura Cream	VeroStone® Jura Travertin	VeroStone® Jura Melange Jura Blue
Насыщение водой	1,4 М.-%	2,4 М.-%	1,4 М.-%	2,5 М.-%	1,0 М.-%
Плотность	2630 kg/m³	2510 kg/m³	2590 kg/m³	2520 kg/m³	2650 kg/m³
Сопротивление на изгиб	10,6 Мпа	14,7 Мпа	11,6 Мпа	14,0 Мпа	14,7 Мпа
Сопротивление на отрыв анкера	1560 N	1495 N	1400 N	819 N	1495 N
Морозостойкость	beständig	beständig	beständig	beständig	
Истираемость	17,8	22	19,4	20,2	17,7

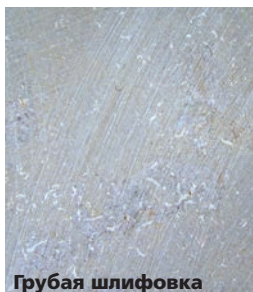
Более точные технические данные смотри:
www.vero-stone.de



Поверхности



Скала-расщелина



Грубая шлифовка



Вельвет



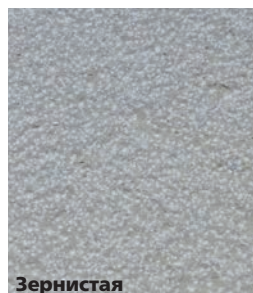
Полировка



Скала



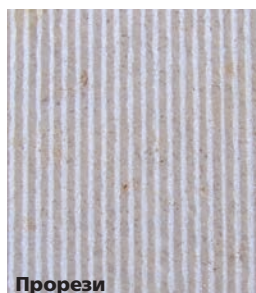
Пескоструйная
+ щетки



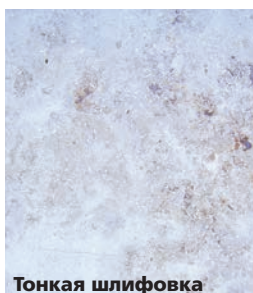
Зернистая



Overhoeks, Amsterdam
| Mel Ferrow,
Australien



Прорези



Тонкая шлифовка



Бучардированная



Зернистая + щетки

Ракушечник

Разнообразный, многогранный, надежный

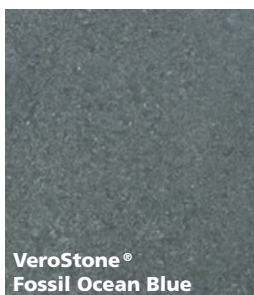
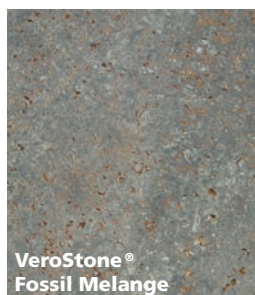
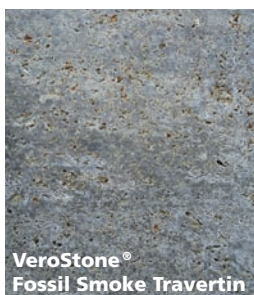
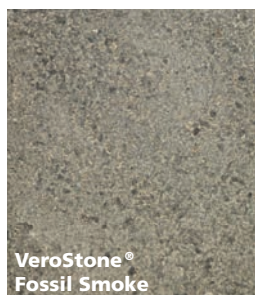
Каждый образец ракушечника по своей сути уникален. Многообразие материалов, поверхностей и их обработка позволяют реализовывать идею архитектора и заказчика поистине безгранично.

Ископаемые скорлупы ракушек как целые так и в расколотом виде задают тон внешнему виду и строению природного камня и дают ему не только название но и разнообразнейшую структуру. Ракушечник относится скорее к светлым камням и принимает серые, коричневые и желто-серые цветовые оттенки

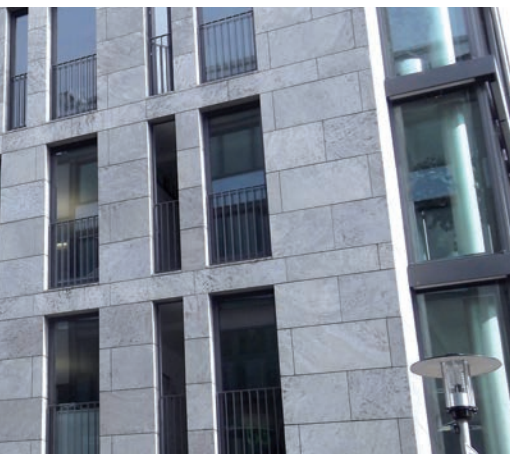
что позволяет ему отлично сочетаться с другими строительными материалами такими как стекло, металл и дерево. Ракушечник имеет очень широкую палитру применения в строительстве: для сагральных и обычных строительных сооружений, для внутренней и внешней отделки, для фасадов или в садовом и ландшафтном строительстве. Благодаря своей высокой прочности и стойкости к воздействиям окружающей среды область применения ракушечника очень разнообразна: плитка для мощения полов, лестниц, изготовления бордюрного камня и облицовки стен.



Материал

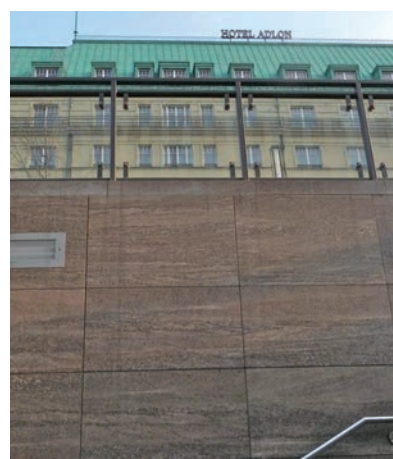


**GWG, Kassel |
Ko-Bogen, Dusseldorf |
Campus Westend, Frankfurt am Main**



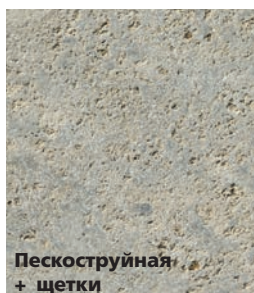
Технические данные	VeroStone® Fossil Smoke	VeroStone® Fossil Ocean Blue	VeroStone® Fossil Melange	VeroStone® Desert Light	VeroStone® Desert Red
Насыщение водой	1,31 М.-%	0,25 М.-%	1,29 М.-%	4,16М.-%	3,0 М.-%
Плотность	2350 kg/m³	2650 kg/m³	2529 kg/m³	2227 kg/m³	2370 kg/m³
Сопротивление на изгиб	5,8 Мпа	11,3 Мпа	7,2 Мпа	5,0 Мпа	6,6 Мпа
Сопротивление на отрыв анкера	713 N	1150 N	748 N	514N	826 N
Морозостойкость	beständig	beständig	beständig	beständig	beständig

Более точные технические данные смотри:
www.vero-stone.de



Офисное здание Duisburg |
 U-Bahn Brandenburger Tor,
 Berlin

Поверхности



Песчаник

Декоративный, минеральный, созидательный

Песчаники являются осадочными горными породами, которые благодаря своим светлым земляным цветам и слегка грубой поверхности придают приятный внешний вид фасадам зданий. Многие сотни лет данный материал применяется в строительстве т.к. он хорошо обрабатывается и дает много возможностей для игры воображения заказчика.

Минеральные и органические примеси приносят разнообразие палитры цветовой гаммы песчаников: от бело-серого до желтоватого, от коричневого до красноватого. Разнообразнейшие обработки поверхности

расширяют оптическое многообразие внешнего вида. Точно также как разнообразие цветовых вариантов представлены области применения этого материала. Как и со времен Барокко песчаник выбирают для отделки фасадов зданий. Его теплые тона и декоративное воздействие превращают также интерьерные решения в элегантные и удобные помещения.

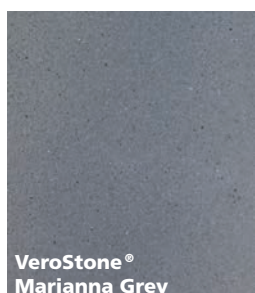
Почти все песчаники обладают высокой морозостойкостью, поэтому их охотно применяют в садовой и ландшафтной архитектуре. Элементы мощения и плиты для террас, садовые дорожки, лестницы или отделка садовых стенок из песчаника позволяют создать истинную гармонию с природой.



Premier Inn Salford Manchester, UK



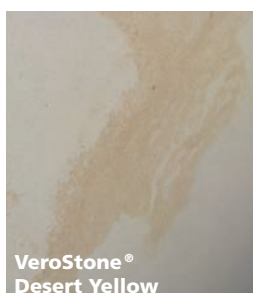
Материал



VeroStone®
Marianna Grey



VeroStone®
Desert Red



VeroStone®
Desert Yellow



Marktplatz Sabinov, Slowakei |
Bankgebaude Korzenna, Polen



Технические данные	VeroStone® Marianna Grey	VeroStone® Desert Red	VeroStone® Desert Yellow
Насыщение водой	1,12 М.-%	3,5 М.-%	7,84 М.-%
Плотность	2593 kg/m³	2290 kg/m³	2130 kg/m³
Сопротивление на изгиб	16,6 Мпа	8,0 Мпа	6,16 Мпа
Сопротивление на отрыв анкера	2344 N	740 N	1117 N
Морозостойкость	bestandig	bestandig	bestandig

Более точные технические данные смотри:
www.vero-stone.de

Поверхности



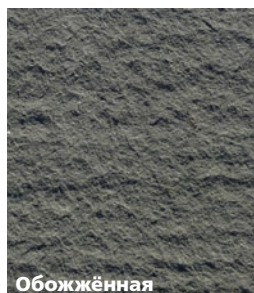
Полированная



Бучардированная



Скала-расщелина



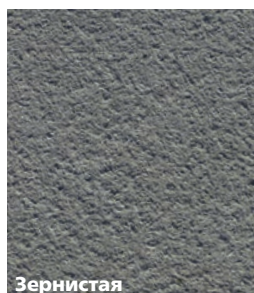
Обожжённая



Обожжённая + щетки



Пилёная



Зернистая



Бучардированная



Бучардированная



Galeria Baltycka Danzig, Polen |
 Bankgebaude Korzenna, Polen

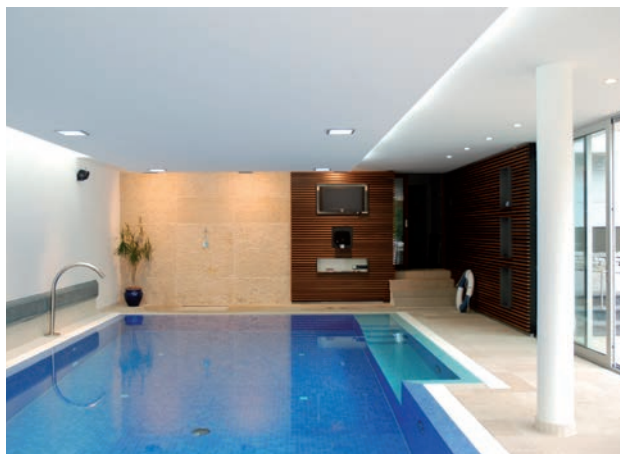
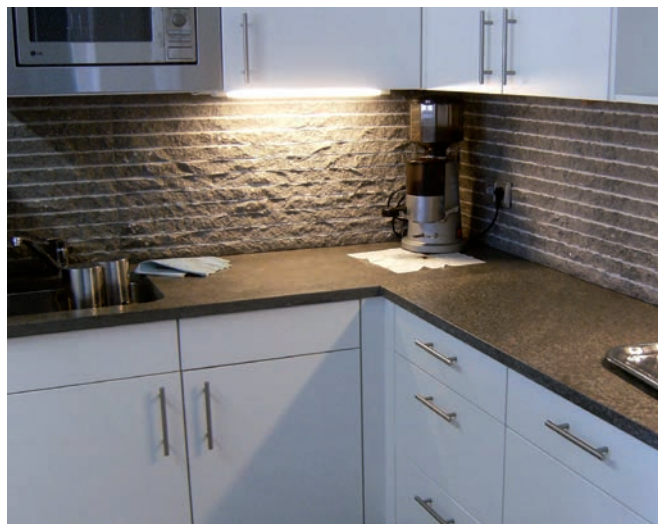
Впечатления

Современно, элегантно, стильно

Частные строения

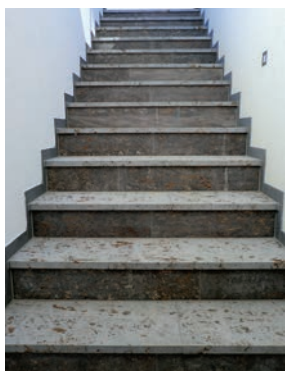
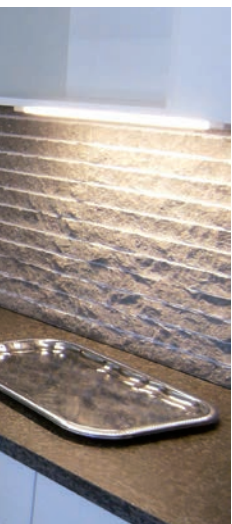
Не только государственный заказчик или крупные инвесторы охотно выбирают в качестве строительного материала натуральный камень. В частном строительстве данный материал применяется все чаще и чаще.

Оформление фасада из натурального камня является с одной стороны надежным и долговечным а с другой изящным и благородным и может подчеркивать как современный характер так и традиционный облик сооружений. Особенно популярен натуральный камень в частном строительстве в качестве отделки интерьеров и ландшафтного дизайна.



Садовое и ландшафтное строительство

Материал от природы для природы: В садовое и ландшафтное строительство натуральный камень вписывается как родной элемент. Натуральные камни при использовании на открытых местах образуют гармоничную связь с окружающей средой и выигрывают благодаря их стойкости. Массивные ли это блоки или узкие плиты, с помощью натурального камня декоративное оформление внешних пространств воистину не знает границ.



VeroStone GmbH Werk Kirchheim

Mergentheimer Straße
D-97268 Kirchheim
Telefon: +49 (0) 9366 82-0
Telefax: +49 (0) 9366 82-33

VeroStone GmbH Werk Eichstätt

Willibaldstraße 38
D-85072 Eichstätt-Blumenberg
Telefon: +49 (0) 8421 9730-0
Telefax: +49 (0) 8421 9730-30

infoservice.verostone@sto.com
www.vero-stone.de

Известность по всему миру

Объекты

Юрский известняк и ракушечник от VeroStone применяются во многочисленных проектах известнейших архитектурных бюро и девелоперских компаний.

Аргентина
Музей
латиноамериканского искусства, Буэнос -Айрес

Австралия
Гостиница Шератон,
Мельбурн

Канада
Эскала, Ванкувер
Торговый центр Чинук,
Калгари

Англия
Королевская опера,
Лондон

Финляндия
Здание немецкого посольства, Хельсинки

Германия
Международный аэропорт
Берлин-Бранденбург

БФА, Бонн
Кампус Вестенд,
Франкфурт на Майне

Фонд Фритца Тиссена,
Кёльн

Штабквартира фирмы
Еспрей, Ратинген

Хафэн Сити, Гамбург

Хоффштатт, Мюнхен

Штабквартира
Кюне&Нагель,
Гамбург

Вокзал метро
Бранденбургер Тор,
Берлин

Университет Лейпцига,
Лейпциг

Вестфален Тауер,
Дортмунд

ЦЕД, Берлин

Израиль
Культурный центр,
Ришон ле Цион

Япония
Такасаки Сити Холл,
Такасаки

Гостиница Апекс Ресорт,
Тойя

Кувэйт
Аль Хамра Тауер

Новая Зеландия
Веро Иншуранс ТOWER,
Окленд

Оман
Гостиница Аль Бустан
Палас

Польша
Джеронимо Мартинс,
Варшава

Россия
Посольство
Великобритании

Саудовская Аравия
Центр Гольф Корпорейшн
Консул, Риад

Медицинский центр
им. Короля Фахада

Испания
Вилла Хексаль, Майорка

Швеция
Гранд отель Лунд, Лунд

Королевский замок,
Стокгольм

Центр Таебу, Таебу

Швейцария
Гранд отель Доблер,
Цюрих

Нотель Сурлей, Сурлей

Здание Шпаркассе, Роршах

Вилла Рамноса, Минусио

Вилла Вальмонт, Цюрих

Международный
аэропорт, Цюрих

США
Бостонский университет,
Массачусетс

МИТ, Массачусетс

Центр Тернера, Атланта

Джон Вэйн Аэропорт,
Калифорния

Концертный зал
Стратмор, Мэриленд

Центр Рокфеллера,
Нью Йорк